



臨床研究推進センターの発足

【キーワード】

臨床研究

産学連携

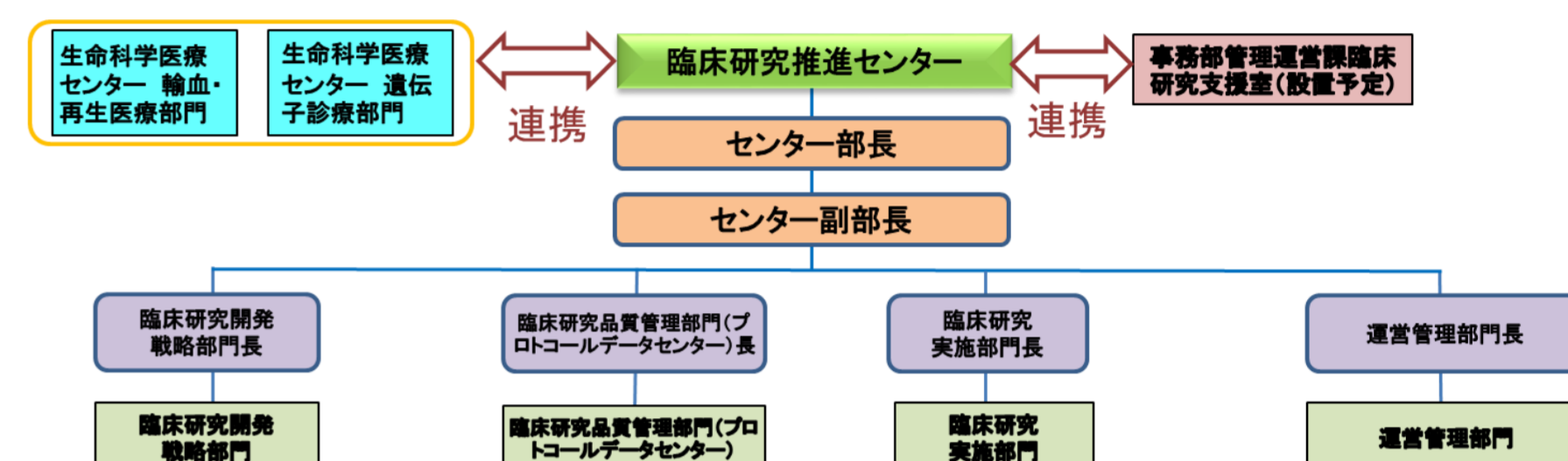
シーズ

ニーズ

■概要

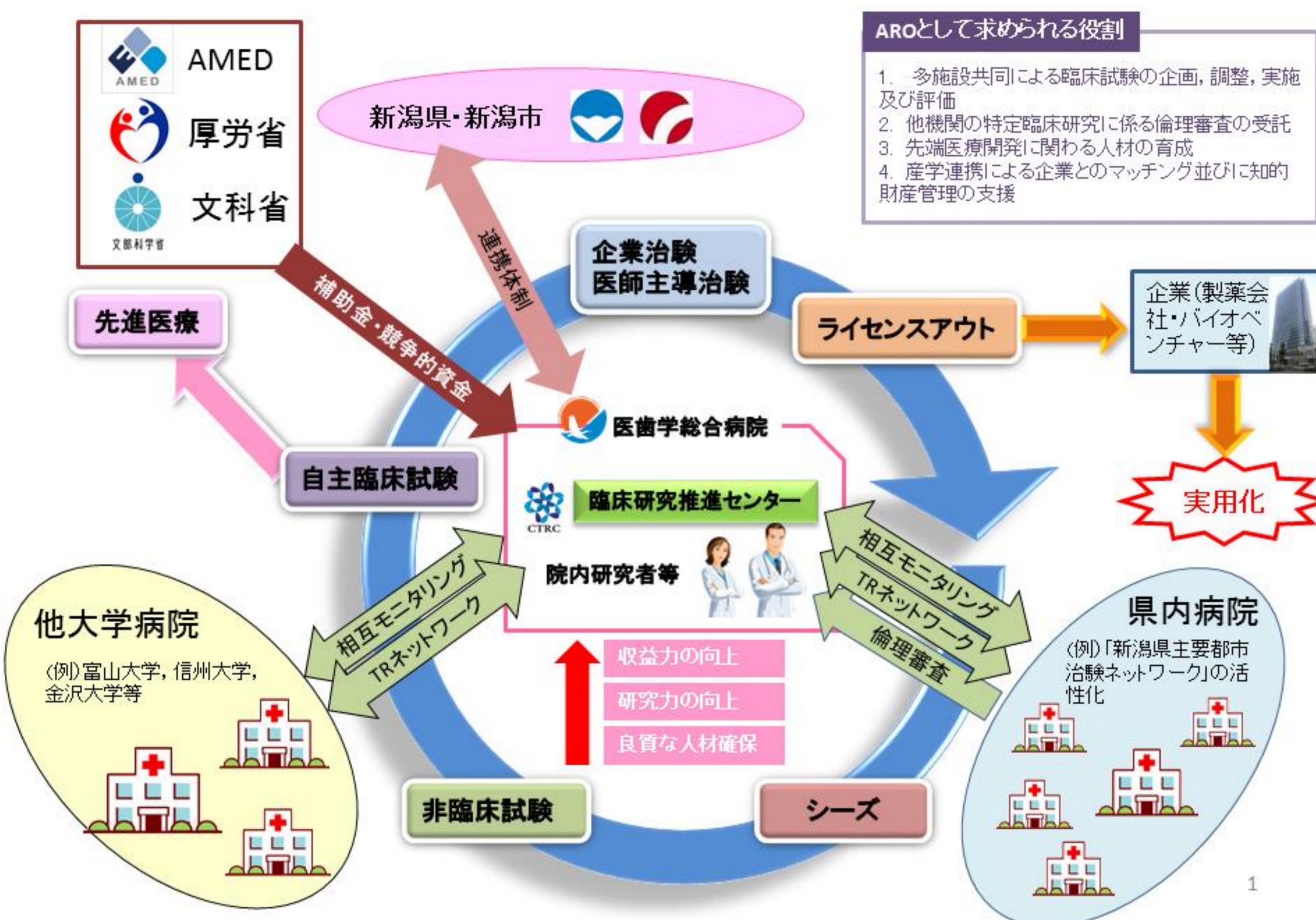
新潟大学医歯学総合病院臨床研究推進センターは、平成29年4月1日に生命科学医療センターちけんセンター部門と院内のプロトコールデータセンターを発展的に統合・再編する形で、発足いたしました。

当センターでは、従来の業務に加え、新設した臨床研究開発戦略部門による、新規医療シーズの探索並びに知財の管理・運用を見据えた開発戦略の策定等を始めとして、臨床研究全般の円滑な支援を実施することにより、一気通貫で実用化に繋ぐ体制を整備いたします。



■詳細

臨床研究を推進する良循環及びARO (Academic Research Organization)としての役割について



○開発戦略部門

- ・シーズ支援、
- ・開発支援、
- ・コンサルテーション

○臨床研究実施部門

- ・同意取得補助
- ・スクリーニング補助
- ・被験者診察補助
- ・特殊検査補助
- ・試験薬管理、安全性情報管理

○品質管理部門

- ・研究計画書作成支援
- ・統計解析
- ・データマネジメント
- ・モニタリング

○運営管理部門

- ・治験・臨床研究等契約事務
- ・臨床研究セミナー、研修会などの企画及び準備
- ・広報

実用化の例

- ・リンパ脈管筋腫症に対するシロリムス投与療法の医師主導治験
- ・自己免疫性肺胞蛋白症に対する吸入療法の医師主導治験
- ・日本初の肝硬変を対象とした他家脂肪組織由来幹細胞製剤 ADR-001 の企業治験

■応用を期待する分野

医薬品、医療機器、健康食品、器具など医療・ヘルスケア分野で開発を考えておられる場合にはぜひご連絡ください。当方での開発の可能性を調査いたします。

本技術の問い合わせ先

新潟大学 地域創生推進機構

TEL:025-262-7554 FAX:025-262-7513 E-mail:onestop@adm.niigata-u.ac.jp

